

# INVESTIČNÍ CERTIFIKÁTY A JAK SE JIM DAŘÍ?

Aktualizováno 4. 1. 2023

CYRRUS má za sebou 351 splacených certifikátů (ukončených investic).

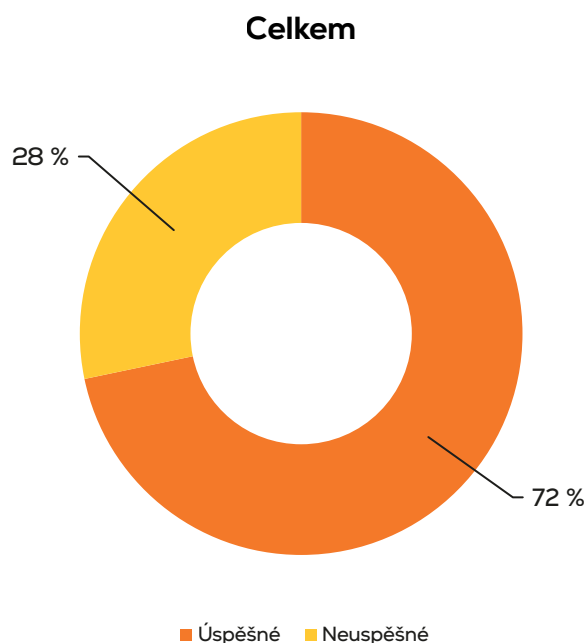
Aktuální počet aktivních certifikátů dosahuje 154.

Jak si ukončené investice vedly a jak se vyvíjí podkladová aktiva v aktuálních emisích?

## VYPLATÍ SE INVESTORŮM NÁKUP STRUKTUROVANÝCH PRODUKTŮ?

Na přehledu minulých emisí společnosti CYRRUS si můžeme ukázat, jak si tyto instrumenty stojí. Většina investičních certifikátů skončila při splatnosti v kladném teritoriu. Investoři tak v průměru zrealizovali zajímavý výnos, a to navíc při snížené volatilitě ve srovnání s přímou investicí do podkladu. Produkty jsou navíc většinou měnově zajištěné, což umožňuje investorům vyhnout se turbulencím na měnových trzích.

Ke konci roku 2022 skončilo již 351 produktů, které nechala vytvořit společnost CYRRUS (další emise aktuálně běží). To lze považovat za dostatečně reprezentativní vzorek, ze kterého můžeme vyvodit relevantní závěry. Pokud bychom se podívali na celkovou bilanci strukturovaných produktů, vidíme, že úspěšně skončilo 72 % certifikátů, zatímco neúspěšně pouze 28 % emisí. Poměr úspěšných k neúspěšným je tak téměř 3 : 1.



**Analyzujte.  
CYRRUS**

**CYRRUS, a. s.**

@ cyrrus@cyrrus.cz  
800 297 787

WWW.CYRRUS.CZ

**CENTRÁLA BRNO**

PLATINIUM  
Veveří 111  
616 00 Brno  
538 705 711

**POBOČKA PRAHA**

FLORENTINUM  
Na Florenci 15  
110 00 Praha 1  
221 592 361

**POBOČKA OSTRAVA**

SMART INNOVATION CENTER  
28. října 111  
702 00 Ostrava  
517 076 810

**POBOČKA ČESKÉ BUDĚJOVICE**

PIANO BUSINESS CENTER  
Lidická třída 2331/6a  
370 01 České Budějovice  
538 705 714

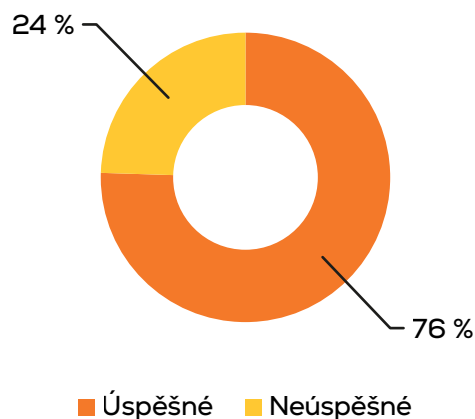
# JAK SI VEDOU JEDNOTLIVÉ KATEGORIE?

Úspěšnost můžeme zkoumat i v rámci jednotlivých kategorií. Pro naše účely používáme rozdělení na bariérové, participační a garantované certifikáty. V případě bariérových produktů investor obdrží pravidelné kuponové platby a je do určité míry chráněn proti poklesu podkladového aktiva.

## Bariérové certifikáty

Typickým příkladem je nastavení bariéry na 70 % – podkladová aktiva mohou klesnout tedy až o 30 %, ale investor na konci investice stále získá celý investovaný kapitál zpět a k tomu po celou dobu investice dostával na kvartální bázi kupon v přibližné hodnotě 2–4 %.

Jak vidíte můžete vidět v grafu, 76 % ze všech bariérových certifikátů skončilo úspěšně – tedy nad 100 % počáteční hodnoty. Pouze 24 % certifikátů tohoto typu skončilo neúspěšně. Podkladová aktiva hodně klesla, byla prorážena bariéra a investor realizoval ztrátu. Kdyby investor vložil tento kapitál do podkladových aktiv přímo, bylo by možné, že by realizoval ztrátu ještě větší (například by nedostával pravidelné kvartální kupony ap.).

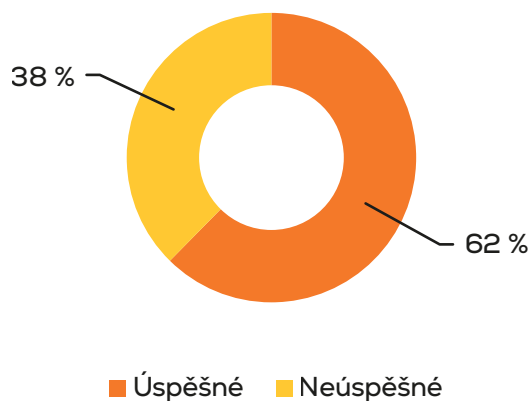


## Participační a garantované certifikáty

Do kategorie participačních a garantovaných produktů řadíme jak garantované certifikáty, které kromě možnosti participace na výkonnosti podkladu nebo kuponu, nabízí i velmi vysokou míru garance investovaného kapitálu, tak i např. certifikáty typu outperformance, díky kterým mohou investoři při růstu podkladových aktiv zhodnocovat své prostředky nadproporčně.

Říkáte si, jak je možné, že garantované certifikáty končí neúspěšně? Neúspěchem je myšlena výplata kapitálové garance bez kuponu či participace.

Například, kdyby klienti investovali do certifikátu s 95% garancí, ale podkladové aktivum pokleslo o 50 %, získali by zpět garantovaných 95 % kapitálu. Ale! Kdyby investovali do podkladového aktiva přímo, ztratili by 50 % částky. Tento neúspěch se dá z určitého úhlu pohledu považovat i za úspěch. My jsme ale transparentní, a proto o všech certifikátech s výkonností nižší než 100 %, mluvíme jako o neúspěšných.



**Analyzujte.  
CYRRUS**

**CYRRUS, a. s.**

@ cyrrus@cyrrus.cz  
800 297 787

WWW.CYRRUS.CZ

**CENTRÁLA BRNO**

PLATINIUM  
Veveří 111  
616 00 Brno

538 705 711

**POBOČKA PRAHA**

FLORENTINUM  
Na Florenci 15  
110 00 Praha 1

221 592 361

**POBOČKA OSTRAVA**

SMART INNOVATION CENTER  
28. října 111  
702 00 Ostrava

517 076 810

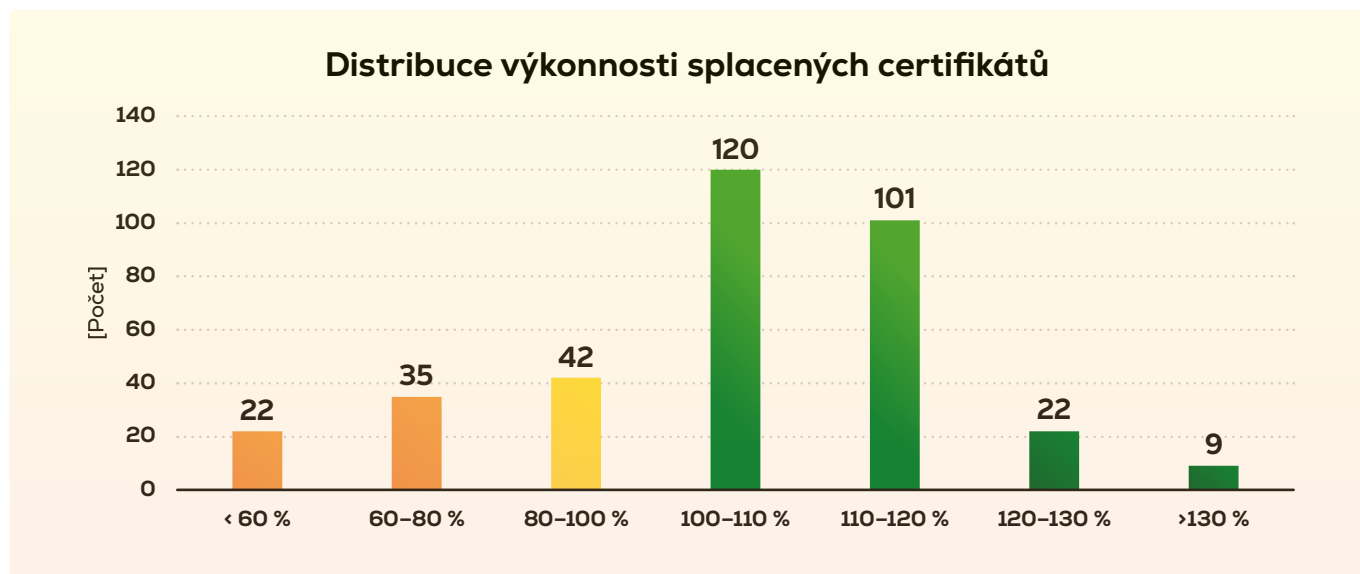
**POBOČKA ČESKÉ BUDĚJOVICE**

PIANO BUSINESS CENTER  
Lidická třída 2331/6a  
370 01 České Budějovice

538 705 714

# VÝKONY DETAILNĚJI

Výše uvedené grafy slouží k základní orientaci v úspěšnosti strukturovaných produktů společnosti CYRRUS. Pro lepší ilustraci si však ukážeme i rozpad realizované výkonnosti strukturovaných produktů.



Analýzou historické výkonnosti jsme zjistili, že téměř 72 % certifikátů vyplatilo klientům více jak 100 % investovaných prostředků včetně kuponů. Nejvíce ukončených certifikátů, téměř 63 %, vyplatilo 100 až 120 % investovaných prostředků. Třicet jedna splacených strukturovaných produktů přineslo investorům více jak 120 % a tři z nich byly splacené v intervalu 140–160 % své nominální hodnoty.

Co se neúspěšných certifikátů týče, nejčastější se jejich hodnota při splatnosti pohybovala v intervalu 80–100 % nominálu, což představuje pouze 12 % emisí. Interval 60–80 % nominálu bylo zaznamenán u 10 % certifikátů. Hluběji do záporu se dostalo pouze 6,3 % veškerých strukturovaných produktů.

Z uvedených dat můžeme vypořizovat, že strukturované produkty ve velké míře vygenerovaly kladnou výkonnost. Vzhledem k velmi obvyklému ochrannému prvku v podobě kapitálové bariéry zároveň představují méně rizikovou alternativu oproti přímým nákupům podkladových aktiv. Samozřejmě, nelze zcela eliminovat riziko, že certifikát nedopadne podle představ. Lze jej však, podobně jako u akcií, omezit prostřednictvím diverzifikace – tedy investicemi do více strukturovaných produktů. Mezi klienty společnosti CYRRUS v poslední době jednoznačně roste obliba certifikátů s vysokou mírou kapitálové garance.

**Analyzujte.  
CYRRUS**

**CYRRUS, a. s.**

@ cyrrus@cyrrus.cz  
☎ 800 297 787

👉 WWW.CYRRUS.CZ

**CENTRÁLA BRNO**

📍 PLATINIUM  
Veveří 111  
616 00 Brno

☎ 538 705 711

**POBOČKA PRAHA**

📍 FLORENTINUM  
Na Florenci 15  
110 00 Praha 1

☎ 221 592 361

**POBOČKA OSTRAVA**

📍 SMART INNOVATION CENTER  
28. října 111  
702 00 Ostrava

☎ 517 076 810

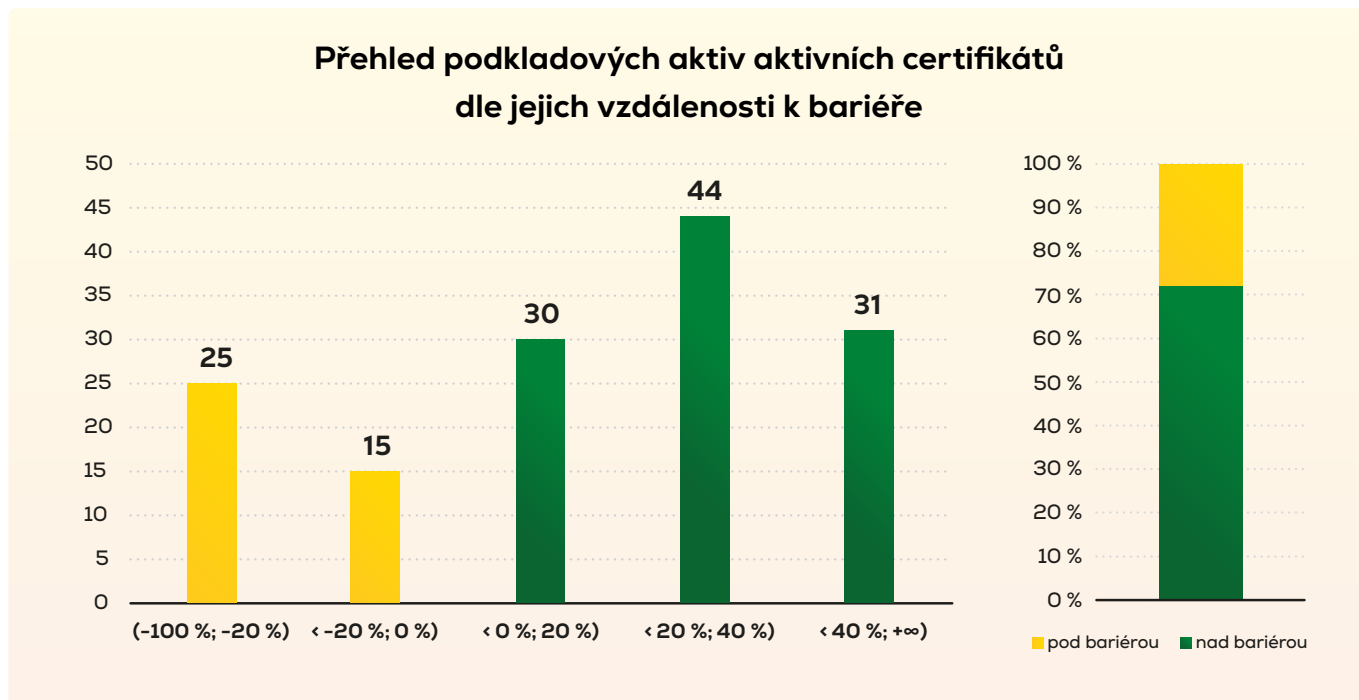
**POBOČKA ČESKÉ BUDĚJOVICE**

📍 PIANO BUSINESS CENTER  
Lidická třída 2331/6a  
370 01 České Budějovice

☎ 538 705 714

# PŘEHLED SOUČASNÝCH CERTIFIKÁTŮ

V současné době společnost CYRRUS eviduje na 154 aktivních certifikátů. Čtvrtinu z nich představují produkty s kapitálovou bariérou. Jedná se o funkcionalitu, díky které je zvýšena ochrana investice. Podmínkou je, že hodnota všech podkladových aktiv ke dni finálního ocenění certifikátu nebude pod nastavenou úroveň bariéry. Ta bývá zpravidla o několik desítek procent nižší než počáteční hodnota podkladových aktiv. Jinými slovy, v této zóně má investor jistotu 100% ochrany vloženého kapitálu. Níže je zobrazen přehled podkladových aktiv v současných certifikátech dle jejich aktuální vzdálenosti k bariéře.



Celková statistika přináší zajímavá čísla. Oproti minulému roku je patrné zhoršení. Příčinou můžeme nalézt v několika faktorech. Ozbrojený konflikt mezi Ruskem a Ukrajinou, a kvůli tomu vyostřené mezinárodní vztahy, rostoucí inflace, dlouhé uzavření Číny kvůli covid-19 a obavy z ekonomické recese. Z grafů je patrné, že 72,4 % všech podkladových aktiv je v současné době nad svojí kapitálovou bariérou. Největší zastoupení podkladových aktiv se pohybuje v intervalu od 20 do 40 % nad bariérou. V této zóně se nachází 44 podkladových aktiv. Druhá nejpočetněji zastoupená skupina je s podkladovými aktivy v intervalu od 40 % nad bariérou, kde se pohybuje 31 podkladových aktiv.

**Analyzujte.  
CYRRUS**

**CYRRUS, a. s.**

@ cyrrus@cyrrus.cz  
800 297 787

WWW.CYRRUS.CZ

**CENTRÁLA BRNO**

PLATINIUM  
Veveří 111  
616 00 Brno

538 705 711

**POBOČKA PRAHA**

FLORENTINUM  
Na Florenci 15  
110 00 Praha 1

221 592 361

**POBOČKA OSTRAVA**

SMART INNOVATION CENTER  
28. října 111  
702 00 Ostrava

517 076 810

**POBOČKA ČESKÉ BUDĚJOVICE**

PIANO BUSINESS CENTER  
Lidická třída 2331/6a  
370 01 České Budějovice

538 705 714

# Investujte. CYRRUS

## ANALYTICKÉ ODDĚLENÍ

JIŘÍ ŠIMARA	Brno	simara@cyrrus.cz	Manažer strukturovaných produktů
JAKUB OBROVSKÝ	Brno	jakub.obrovsky@cyrrus.cz	Analytik strukturovaných produktů
JAKUB ŠVÁBENSKÝ	Brno	jakub.svabensky@cyrrus.cz	Analytik strukturovaných produktů
ANNA PÍCHOVÁ	Brno	anna.pichova@cyrrus.cz	Vedoucí analytického oddělení
JIŘÍ MAYER	Brno	jiri.mayer@cyrrus.cz	Portfolio manažer

## TRADING & SALES

MICHAL PŘIKRYL	Praha	prikryl@cyrrus.cz
PŘEMYSL PLAČEK	Brno	premysl.placek@cyrrus.cz



**800 297 787**  
bezplatná infolinka



**www.cyrrus.cz**



**Důležitá upozornění:** Dokument byl zpracován společností CYRRUS, a. s., obchodníkem s cennými papíry, se sídlem Brno, Veveří 111 (dále jen „společnost“). Společnost je členem Burzy cenných papírů Praha, a. s. a Frankfurt Stock Exchange (FWB) – Deutsche Börse. Společnost podléhá regulaci a dohledu České národní banky. Dokument je určen pouze pro reklamní účely a není nabídkou ani návrhem k uzavření smlouvy. Společnost dále upozorňuje, že v rámci sdělení nebyl zohledněn cílový trh ani znalosti, zkušenosti a investiční cíle klienta. Sdělení se tak může pohybovat mimo cílový trh klienta, případně také v negativním cílovém trhu. Dokument poskytuje pouze krátký přehled o jednom z investičních produktů v současné nabídce. Dokument nenahrazuje odborné poradenství k finančním nástrojům v něm uvedeným, ani nenahrazuje komplexní poučení o rizicích. Dokument je určen výhradně pro počáteční informační účely a společnost důrazně doporučuje investorům podstoupit investiční a/nebo právní a/nebo daňové poradenství před tím, než učiní investiční rozhodnutí. Informace obsažené v tomto dokumentu nelze považovat za radu k jednotlivé investici, ani za daňovou nebo právní radu. Pokud se v dokumentu hovoří o jakémkoliv výnosu, je vždy třeba vycházet ze zásady, že minulé výnosy nejsou zárukou výnosů budoucích, že jakákoliv investice v sobě zahrnuje riziko kolísání hodnoty a změny směnných kursů a že návratnost původně investovaných prostředků ani výše zisku není, pokud v textu dokumentu není uvedeno jinak, zaručena. Investoři mohou získat při prodeji uvedeného investičního nástroje před datem splatnosti nebo při splacení investičního nástroje částku nižší než částku investovanou. Potenciální ztráta je omezena na původně investovanou částku. Informace jsou založeny na hrubé výkonnosti před zdaněním. Tento dokument obsahuje příklady vytvořené na základě analýzy scénářů vývoje podkladových instrumentů. Očekávání a predikce analytiků a strategií nejsou spolehlivým indikátorem budoucího vývoje tržního kurzu dotčených investičních nástrojů. Příklady jsou založeny pouze na hypotetických předpokladech a neumožňují jakýkoli závěr o budoucím vývoji ceny investičního nástroje. Pro investiční nabídku dle zjištěných parametrů klienta nás prosím kontaktujte.

Za tento dokument nese odpovědnost výhradně společnost CYRRUS, jakožto distributor investičního nástroje. Emitent, ručitel a jejich přidružené společnosti nenesou žádnou odpovědnost za spolehlivost, přesnost a úplnost obsahu tohoto dokumentu, ani za jakákoli zde uvedená vyjádření, za výkonnost nástroje a za způsob propagace nástroje, zahrnující dodržování platných zákonů, předpisů a pravidel upravujících reklamu a propagaci investičních nástrojů. Emitent, ručitel a jejich přidružené společnosti se výslovně vzdávají jakékoli odpovědnosti za jakékoli přímé, nepřímé, následné nebo jiné škody, včetně ztráty zisku, která může investorovi nebo kterékoli třetí straně vzniknout na základě spoléhání se na informace uvedené v tomto dokumentu.

Zdanění je závislé na osobních poměrech každého investora a podléhá zákonným předpisům a dohledu příslušných úřadů. Tento dokument byl připraven s náležitou a patřičnou pečlivostí a pozorností, společnost však neposkytuje garance či ujištění, ať výslovné nebo předpokládané, o jeho přesnosti, správnosti, aktuálnosti nebo úplnosti. Z informací v tomto dokumentu není možné odvozovat žádná práva ani povinnosti. Informace o společnosti a podrobné informace o pobídkách a střetech zájmů naleznete na [www.cyrrus.cz](http://www.cyrrus.cz) v sekci O nás. Tiskové chyby vyhrazeny. Obsah dokumentu je chráněn dle autorského zákona, majitelem autorských práv je společnost. Společnost zakazuje zveřejnění a šíření dokumentu bez jejího písemného souhlasu. Společnost nese odpovědnost za šíření nebo uveřejnění dokumentu třetími osobami.