



**10 % Duo-Safe:
Top Picks 2/2025**

S VÝNOSEM AŽ 10 % ROČNĚ

Úspěch potvrzený výsledky: investujte do osvědčené čtveřice tahounů

Zařadte do svého portfolia špičkové společnosti, které stojí v čele technologického a průmyslového pokroku, od inovátora pohánějícího datová centra a herní technologie přes výrobce klíčových polovodičů až po průkopníka energetiky a těžby surovin nezbytných pro moderní průmysl. Produkt vychází z výhledu investičních bank, a nabízí tak příležitost investovat do ověřených firem napříč odvětvími.

V kombinaci s funkcionalitou Duo-Safe bude váš kapitál chráněn hned dvěma mechanismy – kapitálovou bariérou a Star úrovní. Zároveň nabízí atraktivní výnos až 10 % ročně s kvartálním vyplácením kuponu. Připojte se k úspěchu Duo-Safe certifikátů. Jak se dařilo již ukončeným emisím, můžete vidět v tabulce vpravo. Certifikáty s funkcionalitou Duo-Safe nabízíme našim klientům již od roku 2018. K začátku roku 2025 již skončilo 52 emisí s touto funkcionalitou a úspěšné produkty přinesly klientům průměrný výnos 9,21 % p. a.

Celkem ukončených Duo-Safe / Duo-Safe Premium certifikátů	52
Úspěšné	51
Splatnost [výplata max. hodnoty]	4
Splatnost [prolomení bariéry, ale dosažení Star úrovně]	6
Předčasné ukončení [autocall]	41
Neúspěšné	1
Splatnost [prolomení bariéry a nedosažení star úrovně]	1

Minulé výnosy nejsou zárukou výnosů budoucích.



Výnos až 20 %
za dva roky



Fyzické vypořádání
v případě proražení bariéry



Star úroveň
nastavena na 115 %



Kapitálová bariéra na
70 % počáteční hodnoty



Investice měnově
zajištěná do CZK

INVESTIČNÍ HORIZONT



OČEKÁVANÝ TREND



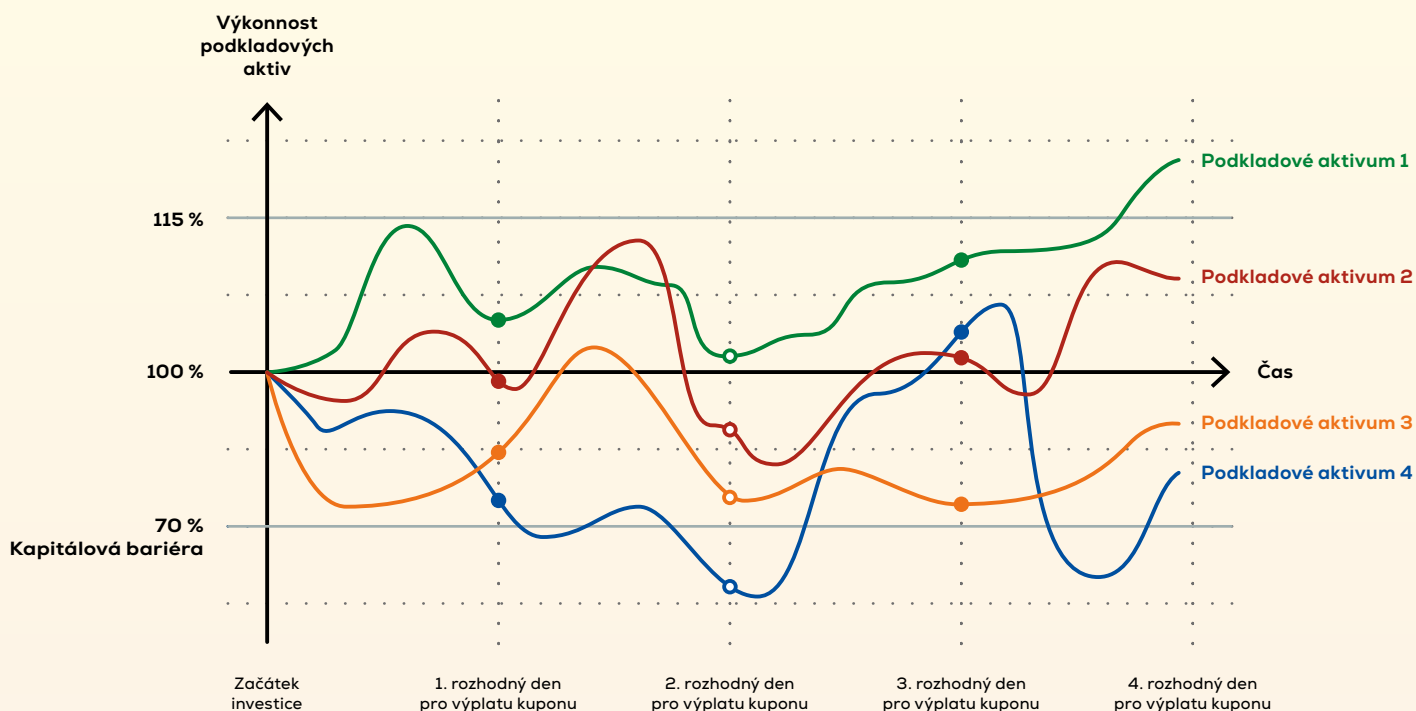
Tento dokument je propagačním sdělením. Nic neskrýváme. Jsme CYRRUS.

MŮŽETE ZÍSKAT VÝNOS AŽ 10 % ROČNĚ

Vyplácení probíhá kvartálně, každé tři měsíce tedy můžete získat 2,5% kupon.

Tento produkt v sobě nese čtyři podkladová aktiva

Modelový příklad vývoje podkladových aktiv



1. Na začátku se zafixuje počáteční hodnota podkladového aktiva na 100 %.

2. Každé tři měsíce pozorujeme výkonnost podkladových aktiv. Pokud jsou všechna podkladová aktiva nad 70 % své počáteční hodnoty, je vám vyplacen kupon.

3. Co když některé z podkladových aktiv skončilo na nebo pod hranici 70 %? Pak je tu funkce **MEMORY***.

4. Byla naplněna podmínka pro vyplacení. Obdržíte aktuální i všechny doposud zadržené kupony.

* Co je MEMORY funkce?

Produkt si neúspěšná pozorování zapamatuje, a když bude při jakémkoli dalším pozorování naplněna podmínka pro vyplacení, **obdržíte aktuální i všechny dosud nevyplacené kupony.**

CO OVLIVŇUJE VÝPLATU KAPITÁLU?

Po celou dobu investice se hodnota podkladových aktiv může jakkoli pohybovat a na váš investovaný kapitál to nemá žádný vliv. Klíčový je pro nás pouze den 1. 3. 2027, kdy dochází k finálnímu pozorování.

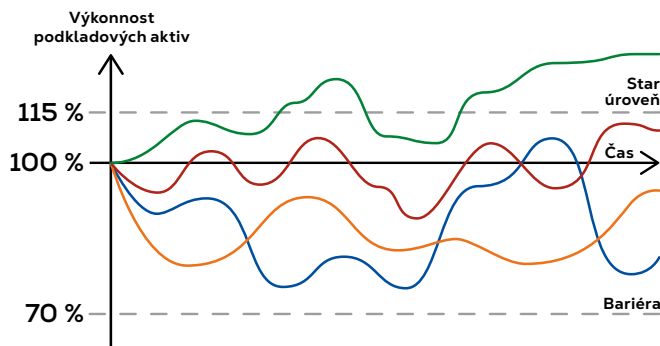
Sleduje se výkonnost podkladových aktiv vůči kapitálové bariéře a Star úrovni.

Kapitálová bariéra na 70 %

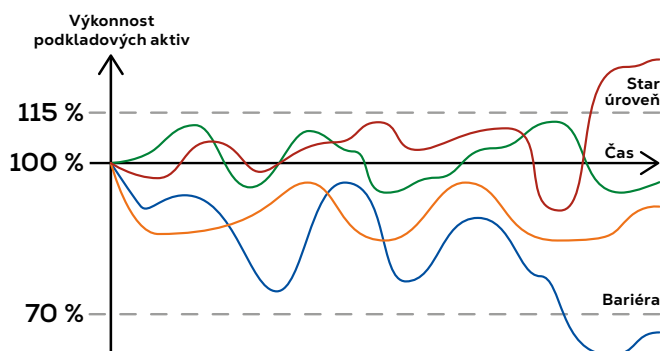
Podkladová aktiva mohou klesnout až o 30 %, ale vy přesto získáte zpět celý investovaný kapitál.

Star úroveň

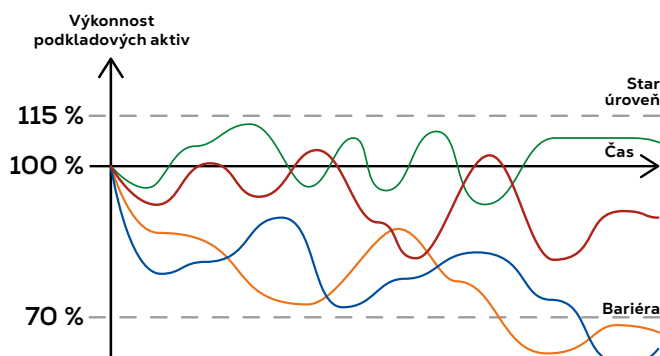
Pokud některá podkladová aktiva klesnou o více než 30 %, stačí, aby alespoň jedno z nich vzrostlo minimálně o 15 % oproti počáteční hodnotě, a získáte zpět celý investovaný kapitál.



Žádná podkladová aktiva neprorazila kapitálovou bariéru, získáte zpět celý investovaný kapitál.



Některá podkladová aktiva prorazila kapitálovou bariéru, ale alespoň jedno z nich vzrostlo nad Star úroveň, získáte zpět celý investovaný kapitál.



Některá podkladová aktiva prorazila kapitálovou bariéru a žádné nevzrostlo nad Star úroveň, dojde k fyzickému vypořádání do celého počtu kusů podkladového aktiva a zbylá část bude vyplacena v hotovosti.

Může produkt skončit dříve než za dva roky? Ano!

Pokud po devíti měsících od počátku investice budou všechna podkladová aktiva nad 100 % své počáteční hodnoty, investice skončí a investorům bude vyplacen celý kapitál.

Pokud ne, investice pokračuje a může být předčasně ukončena později za mírnějších podmínek. Hodnota pro předčasné splacení se snižuje při každém pozorování o 6 % – po 12 měsících 94 %, po 15 měsících 88 %, po 18 měsících 82 %, po 21 měsících 76 % a po 24 měsících 70 % počáteční hodnoty.

CHARAKTERISTIKA PRODUKTU

Vše, co o investici potřebujete vědět, v jedné tabulce.

Co byste měli vědět, než začnete

Konečná cena produktu ve splatnosti se může nacházet pod emisním kurzem, tedy pod 100 %.

Maximální výnos plynoucí z držby produktu je omezen na 10 % p. a.*, a to i pokud mají všechna aktiva vyšší výkonnost.

Emitent stanovuje cenu produktu v návaznosti na tržní podmínky. Investor akceptuje kreditní riziko emitenta.

Nezapomeňte se seznámit s důležitými upozorněními na poslední straně dokumentu.

Co je potřeba dále zohlednit:

Kreditní riziko – Důsledkem nepříznivého tržního prostředí, chybného rozhodnutí managementu nebo jiných vnějších či vnitřních faktorů se emitent může stát neschopným plnit své splatné dluhy včetně těch z certifikátů.

Tržní riziko – Může nastat pokles hodnoty aktiv emitenta v důsledku změn v základních tržních parametrech, jako jsou měnové kurzy či úrokové sazby. Existuje i riziko spojené se změnou právních či daňových předpisů nebo jejich výkladů.

Riziko likvidity – Emitent není povinen vytvářet sekundární trh pro obchodování s certifikáty. Investor nemusí být schopen certifikát prodat za adekvátní tržní cenu až do jeho splatnosti.

Základní informace o produktu 10 % Duo-Safe: Top Picks 2/2025

Emitent:	Leonteq Securities AG, Guernsey Branch, St Peter Port, Guernsey (Fitch BBB / JCR BBB+)
ISIN:	CH1409713307
Typ produktu:	Duo-Safe
Den emise:	10. 3. 2025
Nominální hodnota:	50 000 CZK
Emisní kurz:	100 %
Upisovací období:	Do 28. 2. 2025, 15:00 hod.
Podkladová aktiva: (označení dle Bloombergu)	Advanced Micro Devices (AMD UQ) ASML Holding (ASML NA) Occidental Petroleum (OXY UN) Rio Tinto (RIO UN)
Počáteční hodnota:	Uzavírací cena podkladových aktiv ze dne 1. 3. 2027
Star úroveň:	115 % počáteční hodnoty
Den finálního ocenění:	1. 3. 2027
Den splatnosti:	10. 3. 2027
Měna:	CZK

*Před zdaněním

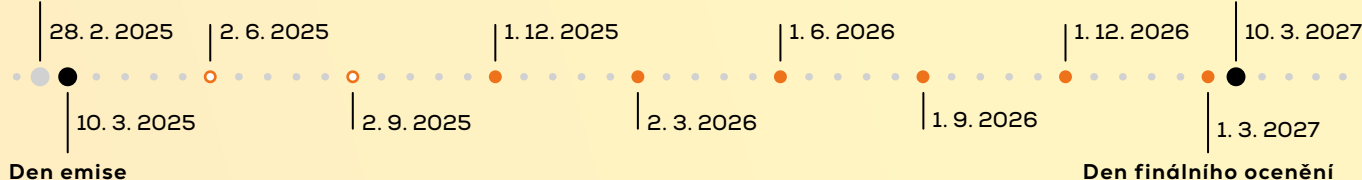
Chcete se dozvědět více?

Klíčové informace pro investory
a prospekt emitenta najdete zde:
www.bit.ly/4au5zQc



DŮLEŽITÁ DATA

Konec upisovacího období
a datum fixace
počáteční hodnoty



○ Rozhodné dny pro výplatu kuponů

● Rozhodné dny pro výplatu kuponů
a pozorování předčasného splacení

JAKÁ JSOU PODKLADOVÁ AKTIVA?

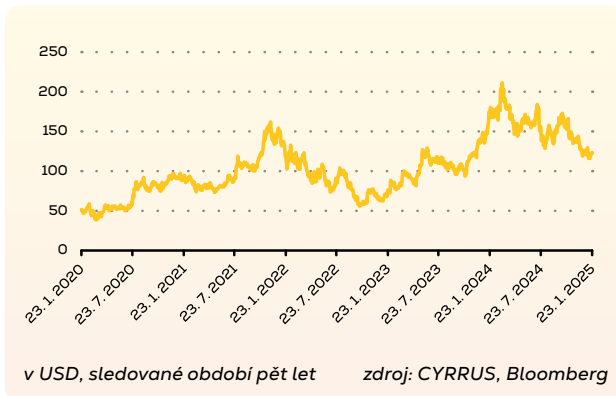
Top výběr perspektivních investic pro následující dva roky.

Advanced Micro Devices

(AMD UQ)

AMD je přední americká technologická společnost specializující se na vývoj vysoce výkonných polovodičů, mikroprocesorů a grafických procesorů pro širokou škálu výpočetních aplikací. Její obchodní model spočívá v integraci špičkového inženýrství a inovací, což umožňuje dodávat produkty, které pohánějí osobní počítače, datová centra, herní konzole a vestavěné systémy. Cílem AMD je poskytovat výkonná a efektivní řešení, která posouvají hranice technologie a zlepšují uživatelskou zkušenost.

Ve třetím čtvrtletí roku 2024 společnost AMD dosáhla rekordních tržeb ve výši 6,8 miliardy dolarů, což představuje meziroční nárůst o 18 %. Hrubá marže činila 50 %, provozní zisk dosáhl 724 milionů dolarů a čistý zisk 771 milionů dolarů, což odpovídá zředěnému zisku na akcii ve výši 0,47 dolaru.

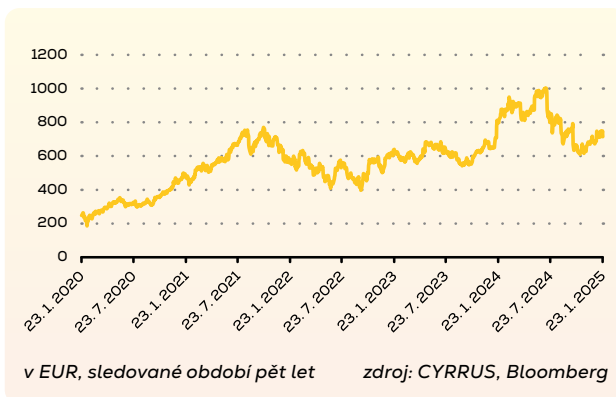


ASML Holding

(ASML NA)

ASML Holding je přední světový výrobce pokročilých litografických systémů, které jsou klíčové pro produkci polovodičů. Společnost se zaměřuje na vývoj a dodávky technologií umožňujících miniaturizaci čipů, čímž podporuje pokrok v oblasti výpočetní techniky a elektroniky.

Ve třetím čtvrtletí roku 2024 dosáhla společnost ASML tržeb ve výši 7,5 miliardy eur s hrubou marží 50,8 % a čistým ziskem 2,1 miliardy eur. Společnost očekává, že celkové tržby za rok 2024 dosáhnou přibližně 28 miliard eur. Pro rok 2025 ASML předpovídá růst tržeb v rozmezí 30 až 35 miliard eur s hrubou marží mezi 51 % a 53 %.

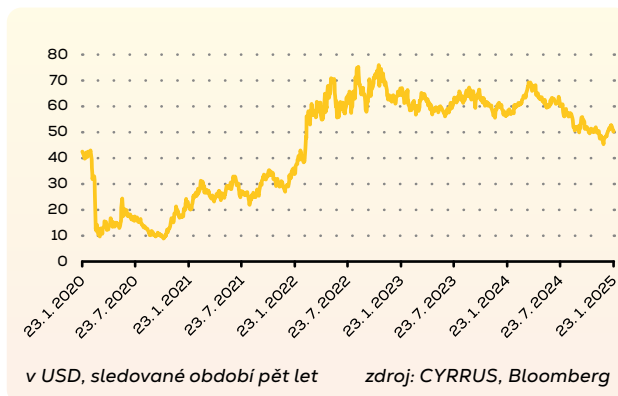


Occidental Petroleum

(OXY UN)

Occidental Petroleum Corporation je přední mezinárodní energetická společnost se sídlem v USA působící především ve Spojených státech, na Středním východě a v severní Africe. Společnost se zaměřuje na těžbu ropy a zemního plynu, přičemž je jedním z největších producentů v USA, včetně významné přítomnosti v Permské pánvi, DJ pánvi a v Mexickém zálivu. Jejím cílem je dosahovat špičkové provozní efektivity a nákladové disciplíny, což přináší dlouhodobou hodnotu pro akcionáře.

Ve třetím čtvrtletí roku 2024 společnost oznámila čistý zisk připadající na běžné akcionáře ve výši 964 milionů dolarů, což představuje 0,98 dolaru na akcii. Upravený čistý zisk činil 977 milionů dolarů, tedy 1,00 dolaru na akcii. Provozní peněžní tok dosáhl 3,8 miliardy dolarů, přičemž volný peněžní tok před změnami pracovního kapitálu byl 1,5 miliardy dolarů. Společnost také snížila svůj dluh o 4,0 miliardy dolarů, čímž dosáhla téměř 90 % svého krátkodobého cíle pro snížení dluhu.

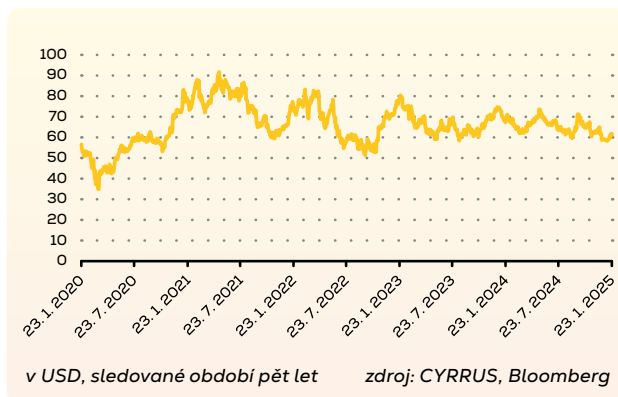


Rio Tinto

(RIO UN)

Rio Tinto je přední globální těžební společnost specializující se na těžbu a zpracování klíčových surovin, jako je železná ruda, hliník, měď a minerály nezbytné pro moderní průmysl. Díky svému integrovanému obchodnímu modelu, který zahrnuje celý hodnotový řetězec od průzkumu přes těžbu až po marketing, zajišťuje efektivní dodávky surovin pro průmyslová odvětví po celém světě. Společnost se zaměřuje na rozšiřování svých těžebních kapacit a investice do nových projektů s cílem uspokojit rostoucí globální poptávku po surovinách.

Ve druhém čtvrtletí roku 2024 Rio Tinto dosáhlo stabilních finančních výsledků s podkladovým ziskem před úroky, zdaněním, odpisy a amortizací (EBITDA) ve výši 12,1 miliardy dolarů. Čistý zisk po zdanění připadající na vlastníky společnosti činil 5,8 miliardy dolarů. Společnost také oznámila mezitímní dividendu ve výši 177 centů na akcii, což odráží její závazek poskytovat hodnotu akcionářům.



Investujte. CYRRUS

ANALYTICKÉ ODDĚLENÍ

JIŘÍ ŠIMARA	Brno	simara@cyrrus.cz	Manažer strukturovaných produktů
JAKUB OBROVSKÝ	Brno	jakub.obrovsky@cyrrus.cz	Analytik strukturovaných produktů
JAKUB ŠVÁBENSKÝ	Brno	jakub.svabensky@cyrrus.cz	Analytik strukturovaných produktů

TRADING & SALES

MICHAL PŘIKRYL	Praha, Brno	prikryl@cyrrus.cz
PŘEMYSL PLAČEK	Ostrava	premysl.placek@cyrrus.cz



800 297 787
bezplatná infolinka



www.cyrrus.cz



Důležitá upozornění: Dokument byl zpracován společností CYRRUS, a. s., obchodníkem s cennými papíry, se sídlem Brno, Veveří 111 (dále jen „společnost“). Společnost je členem Burzy cenných papírů Praha, a. s. a Frankfurt Stock Exchange (FWB) – Deutsche Börse. Společnost podléhá regulaci a dohledu České národní banky. Dokument je určen pouze pro reklamní účely a není nabídkou ani návrhem k uzavření smlouvy. Společnost dále upozorňuje, že v rámci sdělení nebyl zohledněn cílový trh ani znalosti, zkušenosti a investiční cíle klienta. Sdělení se tak může pohybovat mimo cílový trh klienta, případně také v negativním cílovém trhu. Dokument poskytuje pouze krátký přehled o jednom z investičních produktů v současné nabídce. Dokument nenahrazuje odborné poradenství k finančním nástrojům v něm uvedeným, ani nenahrazuje komplexní poučení o rizicích. Dokument je určen výhradně pro počáteční informační účely a společnost důrazně doporučuje investorům podstoupit investiční a/nebo právní a/nebo daňové poradenství před tím, než učiní investiční rozhodnutí. Informace obsažené v tomto dokumentu nelze považovat za radu k jednotlivé investici, ani za daňovou nebo právní radu. Pokud se v dokumentu hovoří o jakémkoliv výnosu, je vždy třeba vycházet ze zásady, že minulé výnosy nejsou zárukou výnosů budoucích, že jakákoliv investice v sobě zahrnuje riziko kolísání hodnoty a změny směnných kursů a že návratnost původně investovaných prostředků ani výše zisku není, pokud v textu dokumentu není uvedeno jinak, zaručena. Investoři mohou získat při prodeji uvedeného investičního nástroje před datem splatnosti nebo při splacení investičního nástroje částku nižší než částku investovanou. Potenciální ztráta je omezena na původně investovanou částku. Informace jsou založeny na hrubé výkonnosti před zdaněním. Tento dokument obsahuje příklady vytvořené na základě analýzy scénářů vývoje podkladových instrumentů. Očekávání a predikce analytiků a strategií nejsou spolehlivým indikátorem budoucího vývoje tržního kurzu dotčených investičních nástrojů. Příklady jsou založeny pouze na hypotetických předpokladech a neumožňují jakýkoli závěr o budoucím vývoji ceny investičního nástroje. Pro investiční nabídku dle zjištěných parametrů klienta nás prosím kontaktujte.

Za tento dokument nese odpovědnost výhradně společnost CYRRUS, jakožto distributor investičního nástroje. Emitent, ručitel a jejich přidružené společnosti nenesou žádnou odpovědnost za spolehlivost, přesnost a úplnost obsahu tohoto dokumentu, ani za jakákoli zde uvedená vyjádření, za výkonnost nástroje a za způsob propagace nástroje, zahrnující dodržování platných zákonů, předpisů a pravidel upravujících reklamu a propagaci investičních nástrojů. Emitent, ručitel a jejich přidružené společnosti se výslovně vzdávají jakékoli odpovědnosti za jakékoli přímé, nepřímé, následné nebo jiné škody, včetně ztráty zisku, která může investorovi nebo kterékoli třetí straně vzniknout na základě spoléhání se na informace uvedené v tomto dokumentu.

Zdanění je závislé na osobních poměrech každého investora a podléhá zákonným předpisům a dohledu příslušných úřadů. Tento dokument byl připraven s náležitou a patřičnou pečlivostí a pozorností, společnost však neposkytuje garance či ujištění, ať výslovné nebo předpokládané, o jeho přesnosti, správnosti, aktuálnosti nebo úplnosti. Z informací v tomto dokumentu není možné odvozovat žádná práva ani povinnosti. Informace o společnosti a podrobné informace o pobídkách a střetech zájmů naleznete na www.cyrrus.cz v sekci O nás. Tiskové chyby vyhrazeny. Obsah dokumentu je chráněn dle autorského zákona, majitelem autorských práv je společnost. Společnost zakazuje zveřejnění a šíření dokumentu bez jejího písemného souhlasu. Společnost nese odpovědnost za šíření nebo uveřejnění dokumentu třetími osobami.