



EXPRESS

K VYŠŠÍMU ZHODNOCENÍ 11,7 % ROČNĚ

VYUŽIJTE SÍLU GLOBÁLNÍCH INDEXŮ
SMI, S&P 500 A NIKKEI 225
S PODMÍNĚNOU OCHRANOU KAPITÁLU PŘI POKLESU

Top Indexy

Světové akciové trhy po turbulentním období potvrzují znovu svou sílu. Zafixujte si svou pozici v klíčových indexech S&P 500, NIKKEI 225 a Swiss Market Index.

S tímto certifikátem můžete nadále těžit z výkonnosti světově známých indexů, ale na rozdíl od přímého investování nabízí ochranu při větších tržních výkyvech.



Výnos až 58,5 %
(až 11,7 % p. a.)



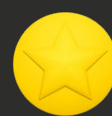
Denní
obchodování



Kapitálová bariéra
na 60 %



Investice měnově
zajištěná do USD



Možnost předčasného
splacení již po
jednom roce

INVESTIČNÍ HORIZONT

3-12
MĚSÍCŮ

1-2
ROKY

2-3
ROKY

>3
ROKŮ

OČEKÁVANÝ TREND

KLESAJÍCÍ

BOČNÍ

ROSTOUCÍ

CHARAKTERISTIKA CERTIFIKÁTU

Vše, co o investici potřebujete vědět, v jedné tabulce.

DATUM FIXACE POČÁTEČNÍ HODNOTY
30. 6. 2026

Začátek investice
7. 7. 2026

Pozorování předčasného splacení	Všechna podkladová aktiva nebo aktivace funkce MEMORIZER	Předčasné ukončení certifikátu	Výplata
30. 6. 2027	≥100 %	8. 7. 2027	111,70 %
30. 9. 2027	≥100 %	7. 10. 2027	114,63 %
30. 12. 2027	≥100 %	6. 1. 2028	117,55 %
30. 3. 2028	≥100 %	6. 4. 2028	120,48 %
30. 6. 2028	≥100 %	10. 7. 2028	123,40 %
2. 10. 2028	≥100 %	10. 10. 2028	126,33 %
4. 1. 2029	≥100 %	11. 1. 2029	129,25 %
3. 4. 2029	≥100 %	10. 4. 2029	132,18 %
2. 7. 2029	≥100 %	10. 7. 2029	135,10 %
1. 10. 2029	≥100 %	9. 10. 2029	138,03 %
4. 1. 2030	≥100 %	11. 1. 2030	140,95 %
1. 4. 2030	≥100 %	8. 4. 2030	143,88 %
1. 7. 2030	≥100 %	9. 7. 2030	146,80 %
30. 9. 2030	≥100 %	7. 10. 2030	149,73 %
30. 12. 2030	≥100 %	7. 1. 2031	152,65 %
31. 3. 2031	≥100 %	7. 4. 2031	155,58 %

NE

Finální ocenění
30. 6. 2031

VŠECHNA PODKLADOVÁ AKTIVA
≥100 %

NE

ANO

Ukončení certifikátu a výplata 158,5 %
investovaných prostředků k 8. 7. 2031

Finální ocenění
30. 6. 2031

VŠECHNA PODKLADOVÁ AKTIVA
≥60 %

NE

ANO

Ukončení certifikátu a výplata 100 %
investovaných prostředků k 8. 7. 2031

Participace 1 : 1 na výkonnosti podkladového
aktiva s nejnižší výkonností.

S funkcionalitou Memorizer

Pokud některé z podkladových aktiv alespoň jednou dosáhne nebo překročí hranici pro předčasné splacení, bere se to tak, že podmínku splnilo i pro všechna další pozorování. Jakmile všechna podkladová aktiva tuto podmínku alespoň jednou naplní, dojde k předčasnému vyplacení.

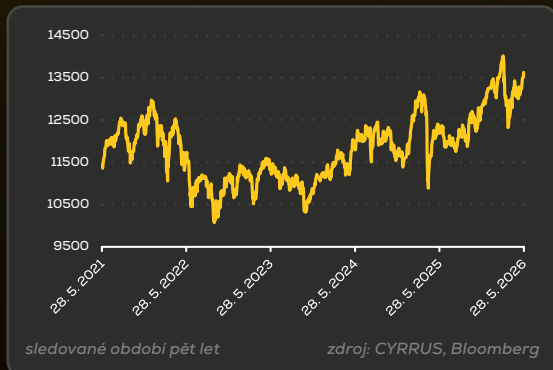
JAKÁ JSOU PODKLADOVÁ AKTIVA?

Podkladovými aktivy certifikátu jsou přední akciové indexy, které zahrnují největší společnosti na trzích v USA a Evropě.

Swiss Market Index

(SMI Index)

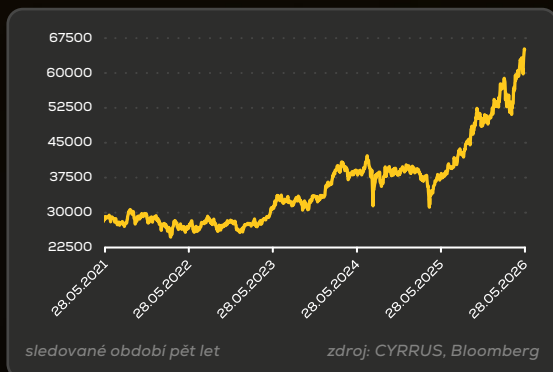
SMI je hlavní švýcarský akciový index, který zahrnuje 20 největších společností kotovaných na burze SIX Swiss Exchange. Zastoupeny jsou globálně významné firmy jako Nestlé, Novartis nebo Roche, což indexu dodává silný defenzivní charakter. Index reprezentuje stabilitu švýcarské ekonomiky a zároveň poskytuje širokou mezinárodní expozici díky působnosti jeho hlavních firem na světových trzích. Díky nízké volatilitě a konzistentnímu růstu je oblíbenou volbou pro konzervativní investory hledající bezpečné přístavy v turbulentních obdobích.



Nikkei 225

(NKY Index)

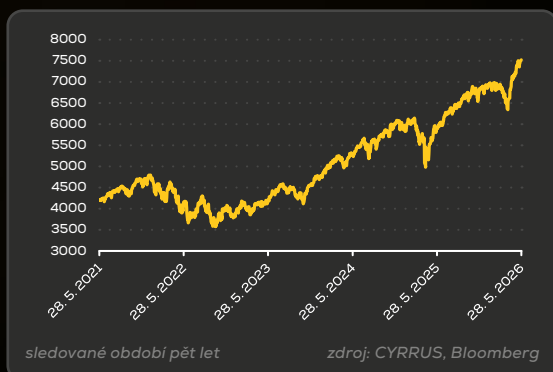
Nikkei 225 je hlavním indexem japonského akciového trhu, který reprezentuje 225 největších a nejlikvidnějších společností obchodovaných na tokijské burze. Zahrnuje klíčové sektory jako technologie, spotřební zboží, průmysl, finance a materiály. Index poskytuje přehled o zdraví japonské ekonomiky a slouží jako srovnávací základ pro investice zaměřené na asijský region. Díky své reprezentativnosti a dlouhé historii je oblíbeným nástrojem pro investory hledající expozici vůči nejvýznamnějším japonským podnikům.



S&P 500

(SPX Index)

S&P 500 je nejvýznamnější akciový index ve Spojených státech a jeden z hlavních ukazatelů globální tržní výkonnosti. Sleduje 500 největších veřejně obchodovaných amerických společností, které dohromady představují přibližně 80 % tržní kapitalizace USA. S&P 500 zahrnuje široké spektrum sektorů, od technologií, financí a zdravotnictví až po průmysl a spotřební zboží. Dlouhodobě nabízí atraktivní zhodnocení s průměrným historickým výnosem 8–10 % ročně a je považován za klíčové měřítko vývoje americké ekonomiky i důvěry investorů



CHARAKTERISTIKA CERTIFIKÁTU

Vše, co o investici potřebujete vědět, v jedné tabulce.

Co byste měli vědět, než začnete

Konečná cena produktu ve splatnosti se může nacházet pod emisním kurzem, tedy pod 100 %.

Maximální výnos plynoucí z držby produktu je omezen na 11,7 % p. a.*, a to i pokud mají všechna aktiva vyšší výkonnost.

Emitent stanovuje cenu produktu v návaznosti na tržní podmínky. Investor akceptuje kreditní riziko emitenta.

Nezapomeňte se seznámit s důležitými upozorněními na poslední straně dokumentu.

Co je potřeba dále zohlednit:

Kreditní riziko – Důsledkem nepříznivého tržního prostředí, chybného rozhodnutí managementu nebo jiných vnějších či vnitřních faktorů se emitent může stát neschopným plnit své splatné dluhy, včetně těch z certifikátů.

Tržní riziko – Může nastat pokles hodnoty aktiv emitenta v důsledku změn v základních tržních parametrech, jako jsou měnové kurzy či úrokové sazby. Existuje i riziko spojené se změnou právních či daňových předpisů nebo jejich výkladů.

Riziko likvidity – Emitent není povinen vytvářet sekundární trh pro obchodování s certifikáty. Investor nemusí být schopen certifikát prodat za adekvátní tržní cenu až do jeho splatnosti.

Základní informace o certifikátu 11,7 % Express: Top Indexy USD 6/2026

Emitent:	BNP Paribas Issuance B.V. (S&P's A+)
Ručitel:	BNP Paribas (S&P's A+ / Moody's A1 / Fitch AA-)
ISIN:	XS3368075738
Typ certifikátu:	Express
Den emise:	7. 7. 2026
Nominální hodnota jednoho certifikátu:	100 USD
Emisní kurz:	100 %
Podkladová aktiva: (Označení podle Bloomberg)	Swiss Market Index (SMI Index) S&P 500 (SPX Index) Nikkei 225 (NKY Index)
Upisovací období:	Do 30. 6. 2026; 14:00 hod.
Počáteční hodnota:	Uzavírací cena Podkladových aktiv ze dne 30. 6. 2026
Kapitálová bariéra:	60 % Počáteční hodnoty
Den finálního ocenění:	30. 6. 2031
Den splatnosti:	8. 7. 2031
Měna:	USD

* před zdaněním

Chcete se dozvědět více?

Klíčové informace pro investory najdete zde: www.bit.ly/4nVmRMS

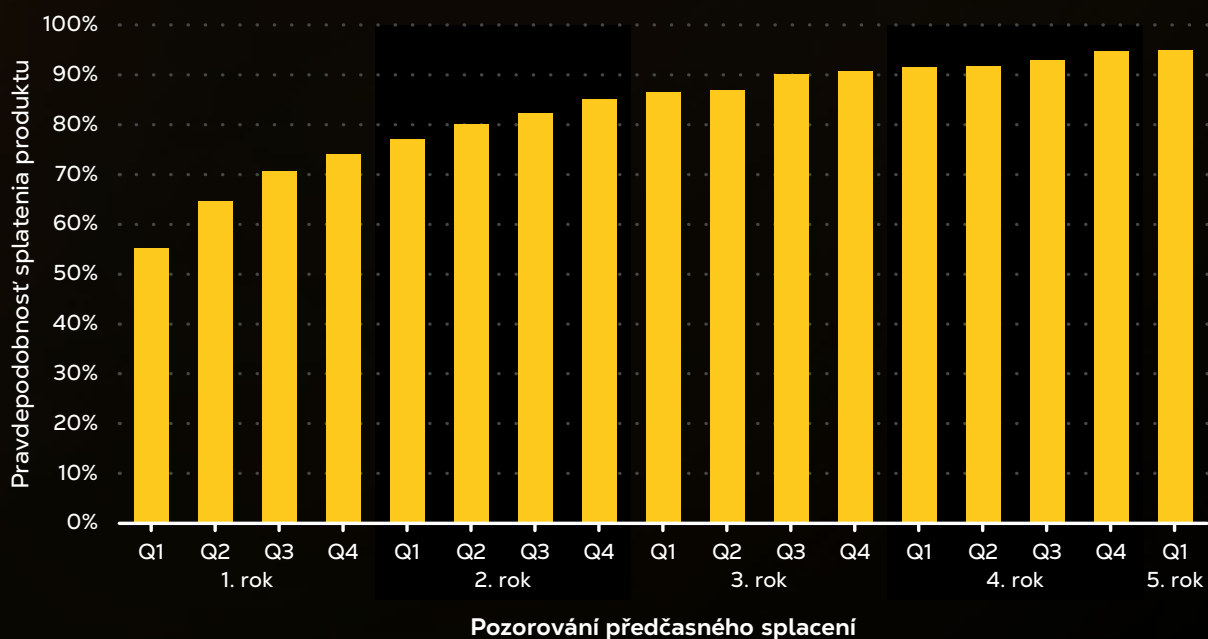


Backtest: EXPRESS TOP INDEXY 5y – červen 2026

Historická data byla zpracována z vývoje jednotlivých podkladových aktiv za období od 01. 01. 2001. Backtest simuluje realistické podmínky vstupu do produktu v jednotlivých sledovaných obdobích a umožňuje posoudit, jak by se produkt historicky choval napříč různými tržními cykly. Podkladovými aktivy jsou akciové indexy Nikkei 225, S&P 500 a Swiss Market Index, tedy kombinace japonského, amerického a švýcarského akciového trhu.

Základní funkcí produktu je možnost předčasného splacení v případě, že budou splněny podmínky pro autocall. Na základě historických dat lze říci, že k předčasnému splacení docházelo poměrně často již v prvních letech trvání produktu. V 55,1 % historických pozorování by došlo ke splacení již po prvních 12 měsících a kumulovaně v 90,8 % případů by byl produkt splacen do konce třetího roku pozorování.

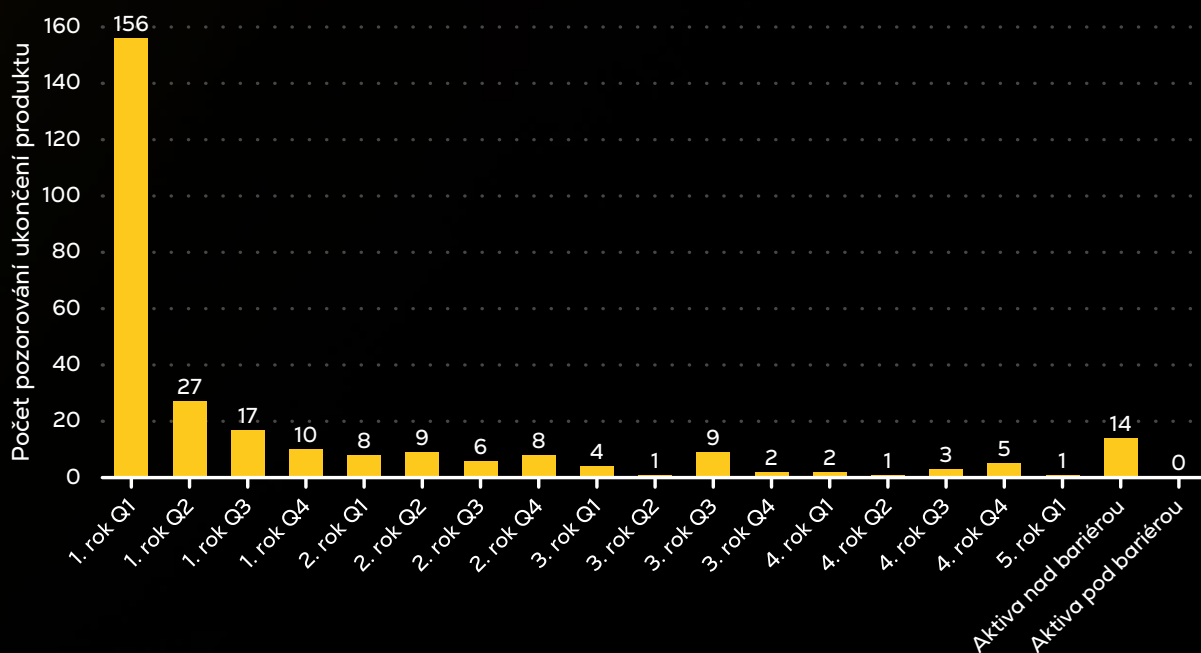
Pravděpodobnost předčasného splacení





V případech, kdy k předčasnému splacení nedošlo, vstupuje do hry ochranný mechanismus v podobě finální bariéry nastavené na 60 % počáteční hodnoty podkladových aktiv. To znamená, že podkladová aktiva mohou při splatnosti poklesnout až o 40 %, aniž by klient nesl ztrátu z poklesu podkladového aktiva. Historicky nedošlo v žádném z testovaných případů k situaci, kdy by produkt skončil pod touto bariérou.

Historické splacení



Celkem bylo v rámci backtestu vyhodnoceno 283 historických produktových pozorování. Ve 156 případech by došlo k předčasnému splacení již po 12 měsících, v dalších 62 případech během druhého roku trvání produktu. Pouze v 14 případech, tedy přibližně v 5 % historických pozorování, by produkt nebyl předčasně splacen a doběhl by až do řádné splatnosti a vyplatil zpět investovaný kapitál.

Investujte. CYRRUS



800 297 787
bezplatná infolinka



www.cyrrus.cz



Důležitá upozornění: Dokument byl zpracován společností CYRRUS, a. s., obchodníkem s cennými papíry, se sídlem Brno, Veveří 111 (dále jen „společnost“). Společnost je členem Burzy cenných papírů Praha, a. s. a Frankfurt Stock Exchange (FWB) – Deutsche Börse. Společnost podléhá regulaci a dohledu České národní banky. Dokument je určen pouze pro reklamní účely a není nabídkou ani návrhem k uzavření smlouvy. Společnost dále upozorňuje, že v rámci sdělení nebyl zohledněn cílový trh ani znalosti, zkušenosti a investiční cíle klienta. Sdělení se tak může pohybovat mimo cílový trh klienta, případně také v negativním cílovém trhu. Dokument poskytuje pouze krátký přehled o jednom z investičních produktů v současné nabídce. Dokument nenahrazuje odborné poradenství k finančním nástrojům v něm uvedeným, ani nenahrazuje komplexní poučení o rizicích. Dokument je určen výhradně pro počáteční informační účely a společnost důrazně doporučuje investorům podstoupit investiční a/nebo právní a/nebo daňové poradenství před tím, než učiní investiční rozhodnutí. Informace obsažené v tomto dokumentu nelze považovat za radu k jednotlivé investici, ani za daňovou nebo právní radu. Pokud se v dokumentu hovoří o jakémkoliv výnosu, je vždy třeba vycházet ze zásady, že minulé výnosy nejsou zárukou výnosů budoucích, že jakákoliv investice v sobě zahrnuje riziko kolísání hodnoty a změny směnných kursů a že návratnost původně investovaných prostředků ani výše zisku není, pokud v textu dokumentu není uvedeno jinak, zaručena. Investoři mohou získat při prodeji uvedeného investičního nástroje před datem splatnosti nebo při splacení investičního nástroje částku nižší než částku investovanou. Potenciální ztráta je omezena na původně investovanou částku. Informace jsou založeny na hrubé výkonnosti před zdaněním. Tento dokument obsahuje příklady vytvořené na základě analýzy scénářů vývoje podkladových instrumentů. Očekávání a predikce analytiků a strategů nejsou spolehlivým indikátorem budoucího vývoje tržního kurzu dotčených investičních nástrojů. Příklady jsou založeny pouze na hypotetických předpokladech a neumožňují jakýkoli závěr o budoucím vývoji ceny investičního nástroje. Pro investiční nabídku dle zjištěných parametrů klienta nás prosím kontaktujte.

Za tento dokument nese odpovědnost výhradně společnost CYRRUS, jakožto distributor investičního nástroje. Emitent, ručitel a jejich přidružené společnosti nenesou žádnou odpovědnost za spolehlivost, přesnost a úplnost obsahu tohoto dokumentu, ani za jakákoliv zde uvedená vyjádření, za výkonnost nástroje a za způsob propagace nástroje, zahrnující dodržování platných zákonů, předpisů a pravidel upravujících reklamu a propagaci investičních nástrojů. Emitent, ručitel a jejich přidružené společnosti se výslovně vzdávají jakékoli odpovědnosti za jakékoliv přímé, nepřímé, následné nebo jiné škody, včetně ztráty zisku, která může investorovi nebo kterékoli třetí straně vzniknout na základě spoléhání se na informace uvedené v tomto dokumentu.

Zdanění je závislé na osobních poměrech každého investora a podléhá zákonným předpisům a dohledu příslušných úřadů. Tento dokument byl připraven s náležitou a patřičnou pečlivostí a pozorností, společnost však neposkytuje garance či ujištění, ať výslovně nebo předpokládané, o jeho přesnosti, správnosti, aktuálnosti nebo úplnosti. Z informací v tomto dokumentu není možné odvozovat žádná práva ani povinnosti. Informace o společnosti a podrobné informace o pobídkách a střetech zájmů naleznete na www.cyrrus.cz v sekci O nás. Tiskové chyby vyhrazeny. Obsah dokumentu je chráněn dle autorského zákona, majitelem autorských práv je společnost. Společnost zakazuje zveřejnění a šíření dokumentu bez jejího písemného souhlasu. Společnost nenes odpovědnost za šíření nebo uveřejnění dokumentu třetími osobami.