

Obchodování na platformě Cyrus Online

Společnost Cyrus zavádí svou vlastní elektronickou platformu pro obchodování. Platforma Cyrus Online přináší výhody aplikací Direct Market Access (přímý přístup na trh) a Real-time data (data v reálném čase) tam, kam skutečně patří ... do vašeho počítače!

Požadavky na systém

Aplikace nevyžaduje nadstandardní požadavky ke spuštění. Pokud od aplikace vyžaduje perfektní pracovitost a plynulost systému. Je třeba, aby Vaše PC splňovalo aspoň doporučenou konfiguraci.

Doporučená konfigurace

- **Operační systém:** Windows XP (Service Pack 3) / Vista / 7 (Mac OS není podporováno)
- **Procesor:** 1 GHz Intel nebo více
- **Interní paměť:** 2048 MB nebo více
- **Displej:** rozlišení 1024x768
- **Monitory:** Program může běžet na jednom nebo více monitorech
- **Hard Disk:** cca 20 MB pro program
- **Připojení k internetu:** 2/2mbit nebo vyšší (v závislosti na objemu dat)

Instalace

Instalace nevyžaduje znalosti na úrovni odborníka IT a zvládne ji téměř každý. Přesto je třeba dodržet následující postup:

1. Stažení aplikace a spuštění souboru s příponou **.zip**
2. Spustit soubor nazvaný „**cyrrusonline.exe**“ a čekat do té doby, než se zobrazí instalační okno.



3. Další kroky vedou na klikání tlačítka **Next** (další) a po úspěšné instalaci spustíme samotnou aplikaci.
4. Během instalace nebo při spouštění aplikace budete vyzváni k zadání přihlašovacích údajů. Zadáte přesně ty údaje, které Vám přišly e-mailem.

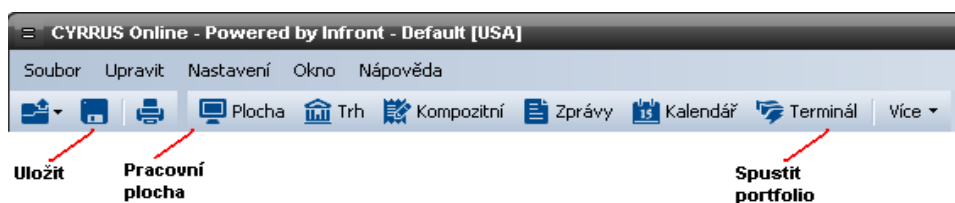
Začínáme

- *Funkce*

- Směrování toku dat v reálném čase
- Hloubka příkazu (data úrovně 2)
- Vložení příkazu
- Sestavování grafů pro pokročilé
- Složená okna se zprávami
- Sdružování oken
- Automatické aktualizace na nové verze (upgrady)

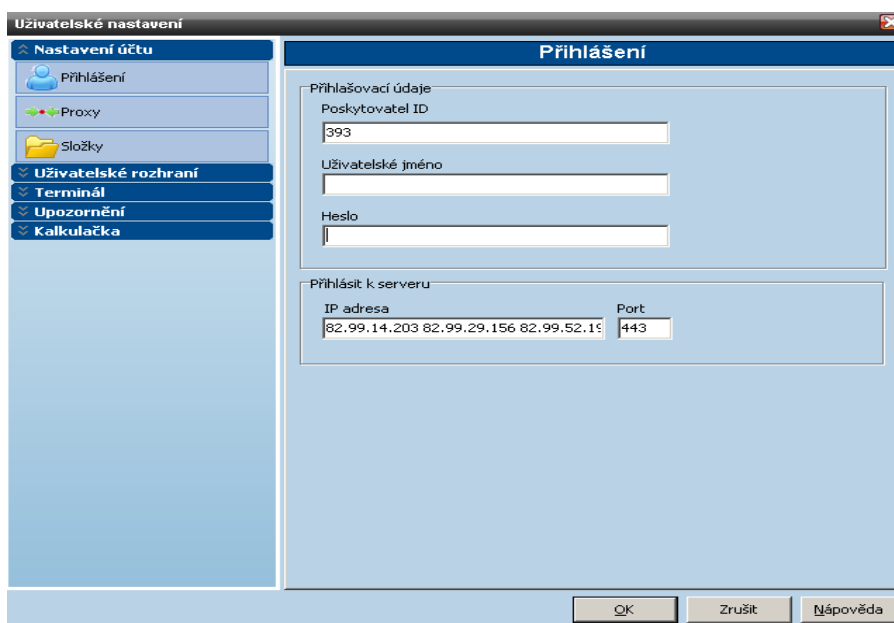
- *Hlavní menu*

Hlavní menu hlavního programu vám zajistí přístup k informacím z trhu a k důležitým funkcím.



- *Nastavení účtu*

V záložce **nastavení** přes **uživatelské nastavení** můžete zadat přihlašovací údaje nebo provádět různá nastavení aplikace.



- **Motivy**

Motivy jsou navrženy grafické úpravy pro zobrazení programu. Ten je pak možné zobrazit v různých podobách. Různé motivy naleznete v položce nastavení: **Uživatelské nastavení / Barevné nastavení**

Můj profil

- **Váš účet**

Funkce *Můj profil* Vám poskytuje přehled o vašem uživatelském účtu a předplacené službě.

Pracovní prostor a složky

Pracovní prostor se sestává z několika oken s údaji o trhu a o funkcích, které lze upravit podle vaší potřeby na míru. Pracovní prostor může obsahovat několik stránek. Kdykoliv lze přidat další okna s údaji o trzích, nová okna s grafy, atd.; stejně tak lze osobním nastavením měnit zbarvení, typy písma a velikost oken. Podle postupu popsaného dole, lze takto personalizované pracovní prostory následně uložit.

Vícenásobné stránky

V levém spodním rohu vašeho pracovního prostoru jsou zobrazeny různé stránky. Stránky pracují v obdobném režimu jako tabulky tabulkového procesoru Microsoft Excel. Při uložení pracovního prostoru se v jeho souboru zároveň uloží i všechny stránky. Pro přepínání mezi jednotlivými stránkami se používá buď myši, nebo kláves « Alt »+1, « Alt »+2, atd.

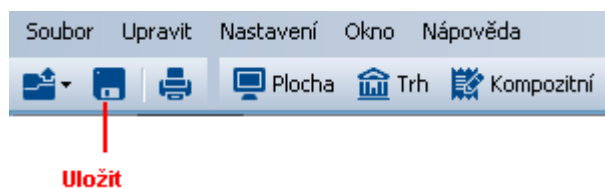
Přidání stránky

Pro přidání další stránky klikněte pravým tlačítkem myši na softwarové tlačítko « Přidat pracovní plochu ». Pověsimně si prosím, že nelze vyjmout stránku, která se nachází mezi dvěma jinými stránkami. Vyjmout lze vždy jen stránku nacházející se úplně vpravo. Před vyjmutím je nutné obsah stránky vyprázdnit.

Uložení pracovního prostoru

Pro uložení pracovního prostoru zvolte z menu **Soubor|Uložit pracovní plochu jako výchozí** či **Soubor|Uložit pracovní plochu jako...** Implicitní pracovní prostor je prostor, který se automaticky nastaví při příštím otevření aplikace Cyrrus Online.

- Pro rychlé uložení zvolíte ikonu *uložení*



Vytvoření pracovního prostoru

K standardnímu pracovnímu prostoru, který pro vás aplikace vytvoří, se můžete kdykoliv vrátit. Z hlavního menu zvolte položku: **Soubor|Vytvořit pracovní prostor**.

* „Pracovní prostor“ („Plocha“) je představován obrazovkou monitoru, na které se zobrazují různá okna s tržními údaji a funkcemi aplikace.

** Funkce pro automaticky vytvořený pracovní prostor zkontroluje na vašem uživatelském účtu povolení přístupu k tržním údajům a nastavení vašeho počítače pro vytvoření pracovního prostoru. Pokud kupříkladu vaše regionální nastavení identifikuje lokalitu vašeho pracoviště v Polsku a vy máte oprávnění pro varšavský trh (burzu), potom bude - jako pro hlavní trh - vytvořen na první stránce pracovní prostor právě pro varšavský trh.

Uvědomte si prosím, že každé okno, které otevřete, bude zabírat další část přenosového pásma vašeho internetového připojení.

Počáteční obrazovka (v implicitním nastavení)

Dovolte, abychom vám představili počáteční obrazovku aplikace Cyrrus Online, která je na vaší platformě implicitně nastavena, avšak kterou lze kdykoliv změnit.

The screenshot displays the Cyrrus Online trading platform interface. The main window shows a 'Composite List' of stocks with columns for Symbol, Description, Price, Bid, Ask, Last, L+, L-, L+%, L-%, Volume, and Time. The 'Trades information' pane shows details for the PHOTON stock, including VWAP, Last, and Volume. The 'Performance' pane shows daily, weekly, and monthly performance metrics. The 'Fundamentals' pane shows key financial ratios like P/E, P/B, and Dividend. The 'Mixed News' pane displays a list of news items with their source and time. The 'Historical' chart shows the price movement of PHOTON from May 2009 to November 2010. The interface is labeled with letters A through F, corresponding to the text in the document.

• Kapitola A

Kompozitní okno (sdružené okno) je jedním ze tří hlavních oken, vedle Tržního okna a Tržních stránek, pro sledování kurzů. Sdružené okno může zobrazovat různé typy symbolů (jako jsou akcie, opce, opční listy, termínové obchody, devizy a údaje o pevných výnosech). Symboly ve Sdruženém okně jsou buď zobrazeny na předmě definované seznamy (pro malé a středně velké trhy), nebo jako jeden ze základních vstupů pro větší trhy.

Karta kompozitního seznamu

Sdružený seznam umožňuje přidávat jakékoliv symboly, ke kterým máte přístup v nějakém společném seznamu. Rovněž můžete kombinovat nástroje z různých majetkových tříd, jako jsou akcie, termínové obchody, pevné výnosy a měny v jednom konkrétním seznamu. K přidání nástroje, napište název či kód a stiskněte tlačítko "Přidat" (Add). Otevře se seznam s odpovídajícími výsledky. Pokud dojde pouze k jedné shodě, příslušný kurz se zobrazí automaticky.

Povšimněte si, že Seznam můžete měnit rovněž:

- odtážením vybraného symbolu myší z menu a umístěním na stránku Seznam,
- kliknutím pravého tlačítka myši na symbol v Seznam a zvolte Smazat ze seznamu,
- stiskem klávesy Delete odeberete symbol ze Seznamu.

Uložení sdruženého seznamu

Při uložení pracovního prostoru se automaticky uloží i sdružený seznam. Sdružený seznam můžete také uložit pod nějakým názvem tak, že na panelu nástrojů ve sdruženém okně stisknete tlačítko « Uložit seznam »; následně potvrďte tlačítkem OK. V záhlaví okna se objeví název.

Pohyb nástrojů směrem nahoru/dolů

Pro přemísťování nástrojů směrem nahoru či dolů klikněte pravým tlačítkem myši a zvolte položku « Seznam » a potom použijte klávesu se šipkou



nebo stisknete <ctrl> + šipka nahoru/dolů.

Přesun, třídění či změna sloupců

Sloupce v tabulce můžete kdykoliv třídit, přesouvat, nebo měnit. Třídění sloupců se provádí dvojklikem na záhlaví sloupce. Pro přesun se použije myš v sekvenci „táhni a pusť.“ Pro změnu sloupce klikněte pravým tlačítkem myši na záhlaví sloupce a potom zvolte "Vybrat sloupce". Objeví se dialogové okno; v něm zvolte seznam vámi preferovaných sloupců pod položkou « viditelné sloupce ». Zobrazí se seznam vámi preferovaných sloupců. Karta řetězců má tytéž vlastnosti jako karta Všechny kurzy, avšak zobrazuje předem definované seznamy ze serveru, které lze kombinovat symboly.

Karta řetězců

Karta řetězců má tytéž vlastnosti jako Karta seznamů, avšak tato karta zobrazuje předem definované seznamy z In-front serverů a která dokáže kombinovat symboly, nebo může představovat podřízený segment karty Všechny kurzy ze všech přehledů v konkrétním okně trhu.

Karta s hodnocením

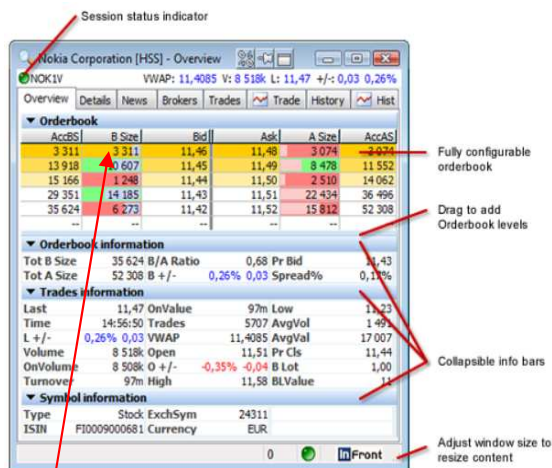
Karta s hodnocením zobrazuje dnešní vítěze, poražené a nejvyšší obrat. Pro řetězce a seznamy pak hodnotí obsah, pro který je aktuálně vybrán v příslušných kartách.

Symbol	Akt. kurs	% změna	Symbol	Akt. kurs	% změna
CBK	1,703	▲ 5,12%	RVWE	27,015	▼ -2,33%
BMWV	63,830	▲ 1,38%	SDF	36,880	▼ -2,28%
DAI	41,955	▲ 1,24%	IFX	6,848	▼ -1,48%
ADS	55,580	▶ 1,11%	MEO	28,370	▼ -1,37%
FRE	74,980	▼ 0,94%	63DU	41,895	▼ -1,34%
BEI	44,310	▶ 0,65%	DTE	8,829	▲ -1,23%
MLJ2	98,680	▶ 0,64%	BAYN	53,690	▼ -1,13%
DPW	12,710	▶ 0,32%	HEI	37,750	▶ -1,11%

- **Kapitola B**

Přehled kurzů

Okno Přehled kurzů vám podá podrobnou informaci o zvoleném symbolu. Dělí se do různých karet (Přehled, Podrobnosti, Zprávy, Obchody, Denní průběh, Graf minulého vývoje), a to v závislosti na trhu a předplacených údajích. Přístup do Přehledu kurzů v aplikaci Cyrrus Online se jednoduše získá kliknutím pravým tlačítkem myši na symbol v Tržním okně (Přehled), Sdruženém okně (Kompozitní), nebo na tržní stránce.



63DU CVPC: 42,23353 V: 748k L: 42,035 +/- -0,430 -1,01%			
Přehled Podrobnosti Zprávy Obchody D-graf Historie H-graf Events			
▼ Kniha objednávek			
Množství POP	Cen. POP	Cen. NAB	Množství NAB
2 311	42,030	42,065	713
▼ Informace o knize objednávek			
Velikost POP	2 311 N/P poměr	3,24 poptávka	42,455
Velikost NAB	713 Rozdíl	0,08% B +/-	-1,00% -0,425
▼ Informace o obchodech			
Čas	16:24:10 Změna o	-1,01% -0,430 Obrat	32m
Závěr	42,465 LV +/-	-1,01% -0,430 Prům.Obj	221,193
Závěrečná hodnota	42,465 O +/-	-0,86% -0,365 Prům.Hod	9 341,770
Otevírací	42,400 CVPC	42,23353 Objem	748k
Nejvyšší	42,565 Všechny CVPC	42,23353 Obrat	32m
Nejnižší	41,760 Obchody	3380 V lotu	
Akt. kurs	42,035 Objem	748k HLot	
▼ Informace k titulu			
Typ	Akcie WKN	A1KRND Země	Německo
ISIN	DE000A1KRND6 Měna	EUR Přístup	Živá data

Propojení Přehledu kurzů

Okno Přehledu kurzů lze propojit na vaše hlavní okno (buď Tržní či Sdružené) tak, že dvojklikem na symbol ve vašem seznamu se změní současně i Přehled kurzů (klikněte na Přehled kurzů a stiskněte ikonu k propojení okna).



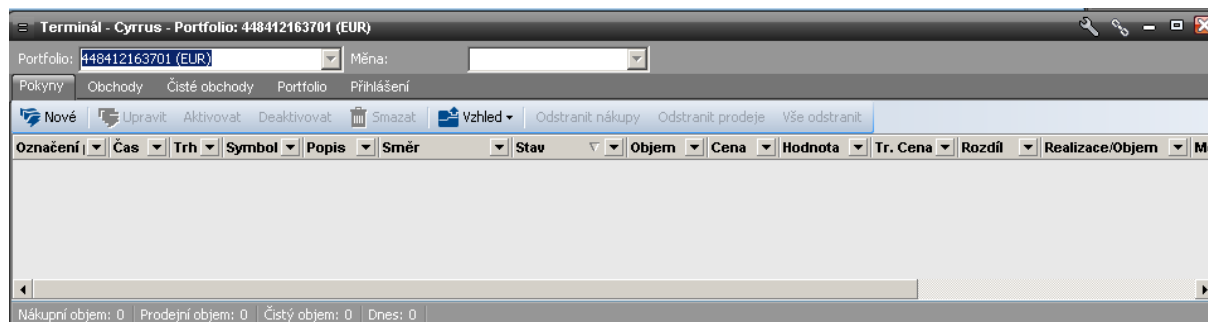
Propojení

- **Kapitola C**

Stavové okno příkazu (Terminál)

Stavové okno příkazu je hlavní okno pro obchodování poskytující úplný přehled o všech příkazech a obchodech, ke kterým máte přístup. Při zobrazení dialogového rámečku pro přihlášení musíte vyplnit uživatelské jméno a heslo pro přihlášení, které vám přidělil makléř. *Pozn.: Nejde o přihlášení totožné s přihlášením do programu.*

Po úspěšném přihlášení se zobrazí Stavové okno příkazu.



Chování tohoto okna můžete nastavit pomocí funkce **Nastavení**. Implicitní nastavení, Limity, Zvuky, Vložení příkazu, Výstražná upozornění, Koš a Uzavření obchodu na jedno kliknutí.

- **Kapitola D**

Okno zpráv

Aplikace **Cyrrus Online** nabízí celou řadu zpravodajských služeb, jejich obsah je průběžně aktualizován. Můžete si přitom volit mezi bezplatným regionálním zpravodajstvím i předplacenými službami typu **Dow Jones Financial Wire**.

Hlavní okno zpráv

V hlavním menu zvolte ikonu **Zprávy** a zobrazí se všechny dostupné zpravodajské zdroje. Zvolené zdroje označte a potvrďte OK. Dvojklikem na titulek zprávy si otevřete její obsah, zatímco kliknutím pravým tlačítkem myši si můžete vyžádat různé alternativy.

Otevření zpráv pomocí symbolu

Klikněte dvojklikem na symbol v Tržním okně (viz kapitola « Tržní okno ») a zvolte nové složky. Objeví se historie událostí a zpráv během dne.

• Kapitola E

Okno s grafy

Aplikace Cyrrus Online zahrnuje i modul pro pokročilé sestavování grafů. Tato funkce zahrnuje i osobní nastavení časových rozmezí, rozvržení grafu, implicitní nastavení a mnohé další pracovní pomůcky. Během několika sekund, modul pro sestavování grafů vyvolá a zobrazí údaje v minulosti i údaje uložené v průběhu stávajícího dne. K dispozici je více než 35 typů analytických hodnocení/rozborů, které jsou dostupné z menu; to se vyvolá kliknutím pravým tlačítkem myši.

Grafy údajů uložených v průběhu dne

Klikněte pravým tlačítkem myši na kurz v tržním či sdruženém okně a zvolte položku **Graf|Denní graf**.

V závislosti na zvoleném symbolu a rozlišení, jsou grafy průběhu dne k dispozici až do 30 dní nazpět. Rozlišení nastavíte kliknutím na ikony pro časovou osu v pravém spodním rohu; poklepáním pak nastavujete rozlišení po minutě, pěti minutách, čtvrt hodině a hodině. Pro manuální změny časového rámce můžete rovněž použít posuvací lišty.

Grafy historie

Historický graf znázorňuje časovou řadu pro daný symbol. Klikněte pravým tlačítkem na symbol v tržním okně a zvolte položku **Graf|Historický graf**. Následně můžete v pravém spodním rohu zvolit některé z přednastavených období, jako je např. jeden rok, jeden měsíc, nebo období přizpůsobené podle vaší potřeby. Rozlišení časové osy je buď po měsících, týdnech nebo dnech.

Technický rozbor/analýza

V grafovém modulu je vybírat z více než 35 modelů analytických hodnocení/rozborů. Pro přidání technického rozboru do otevřeného grafu klikněte pravým tlačítkem myši a zvolte položku "Přidat studii".

Funkce pro vložení příkazu (základní a pokročilá)

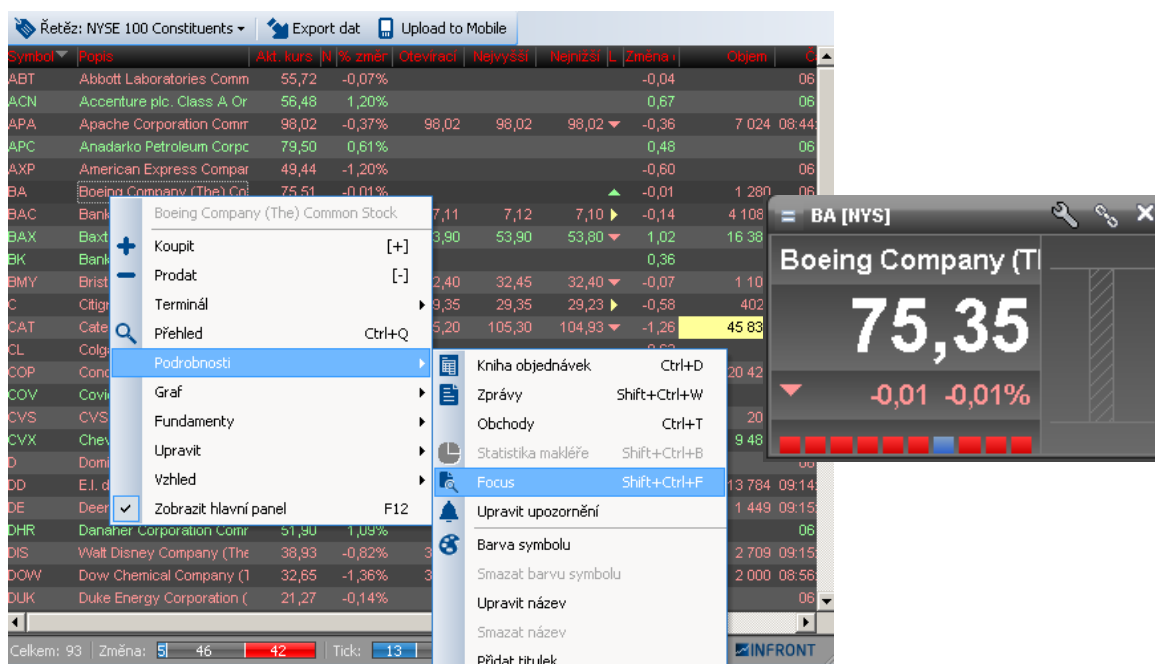
Okno Order Entry (Okno pro vložení příkazu) je hlavním oknem pro vkládání, změny a novelizaci příkazů a zahrnuje políčka pro vložení ceny, objemu, portfolia a dalších podmínek. Přístup k oknu lze provést:

- dvojklikem na sloupec nabídky či dotazu, a to na symbol v Tržním či Sdruženém okně,
- kliknutím pravého tlačítka na symbol a volbou položky „Buy Order“ (Příkaz k nákupu) či „Sell Order“ (Příkaz k prodeji) v Tržním či Sdruženém okně,
- stlačením klávesy „+“ pro nákup, nebo klávesy „-“ pro prodej v okamžiku, kdy je v jednom z oken symbol aktivní,
- dvojklikem na nabídku či dotaz v Knize objednávek.

The screenshot shows a software interface for entering an order. At the top, it displays the company name 'BEIERSDORF AG O.N. [XET] - Nový pokyn - Cyrr...' and some market data: 'BEI CVPC: 44,13519 V: 615k L: 44,185 +/-: 0,160 0,36%'. Below this is a table with columns: Počet, Množství POP, Cen. POP, Cen. NAB, Množství NAB, Počet. The values are: 216, 44,175, 44,190, 1 461. Below the table are several input fields and dropdown menus: 'Objem (1)' with a value of 0, 'Cena (EUR)' with a value of 44,190, 'Hrubá cena' with a value of 0, and 'Portfolio' with a dropdown menu showing '163701 (EUR)'. There are also fields for 'Otevřený objem' (0), 'Platný' (Dnes), 'Nákupní síla' (0), and 'Typ' (Limit). A 'Stop price' field is empty. At the bottom, there is a 'Poznámka' field and a checked 'Aktivní' checkbox. Buttons for 'KOUPIŤ', 'PROBAT', 'Zrušit', and 'Více ▲' are visible.

Focus okno

Okna Focus je elegantní okno, které má za cíl poskytnout vám jedinečný a rychlý přehled o vybraném titulu. Okno zobrazíte z nabídky symbol, kliknutím pravým tlačítkem myši na vybraný titul.



Okno pro obchodování typu Basket Trading (požaduje se přístup k obchodování Basket Trading)

Modul pro obchodování typu Basket Trading vám dává možnost definovat lokálně libovolný počet příkazů, které lze odeslat najednou – v jednom koši. Existuje několik způsobů, jak příkazy definovat podle typu a přípustné ceny (viz dále). Pro otevření nového okna pro obchodování Basket Trading zvolte **File | New | Basket Trading** (nebo zvolte přímo položku Basket Trading z menu, které se objeví po kliknutí pravým tlačítkem v okně Order Status – Stav příkazu).

Portfolio	Market	Symbol	Volume	Open Volume	Source	MarketPrice	Currency	Delta	Price	Value	Include	Weight
	WSS	TPS	384	0	Ask	16.25	PLN	0.00	16.25	6,240	<input checked="" type="checkbox"/>	1
	WSS	PKN	177	0	Ask	35.15	PLN	0.00	35.15	6,221.55	<input checked="" type="checkbox"/>	1
	WSS	PEO	71	0	Ask	175.00	PLN	0.00	175.00	12,425	<input checked="" type="checkbox"/>	2

Tvorba, úprava a rušení příkazů

Zcela nahoře má okno jednoduchý panel nástrojů, pod kterým se nachází tabulka se sloupci a řádky. Použijte pole pro úpravy a pomocí tlačítka **Add** (přidat) přidejte nové symboly do koše – stejně, jako kdybyste pracovali ve Sdruženém okně. Stiskem tlačítka **Add**, bez vložení jakékoliv hodnoty v okénku pro úpravy, můžete potom hledat konkrétní symbol. Pro vymazání příkazu ze seznamu je napřed zvolte a poté stiskněte tlačítko Delete (zrušit)(nebo stiskněte klávesovou zkratku Shift+Del).

V okamžiku, kdy máte v koši jeden či více symbolů, můžete nastavit objem příkazu, „open volume“ a cenu přímo v tabulce. Alternativně rovněž můžete požit kliknutí pravým tlačítkem, následně zvolit položku **Edit Order** (upravit

příkaz) nebo stisknout klávesovou zkratku Ctrl+Ester pro úpravu stávajícího příkazu v již známém dialogovém rámečku pro vložení.

Jakmile jste spokojeni s takto připravenými příkazy, můžete je odeslat v jednom koši pomocí tlačítka Execute Basket (realizovat koš) na panelu nástrojů. Pověsimněte si, že koš musí být nějak pojmenován, protože vám to umožní sledovat aktivní příkazy a obchody, které generuje.

Rozdělení pevné částky

Někdy si přejete stanovit pevnou částku peněz pro nákupní či prodejní příkazy. Pokud mají všechny symboly v seznamu koše tutéž obchodovanou měnu, program vám pomůže takovou částku rozdělit mezi všechny příkazy.

Pro usnadnění takového postupu se využijí na panelu nástrojů tlačítka pro úpravu částky, ukazatele měna a tlačítka povelu pro rozdělení (Distribute). Při procesu rozdělení se použije cena vámi nakonfigurovaná pro každý symbol a vypočte se nový objem. Můžete použít rovněž sloupec Weight (Váha) pro přidělení relativní váhy příslušnému symbolu. Dalším činitelem, který ovlivňuje výpočet objemů je potom je i pole pro zaokrouhlování Distribute Value Volume (hodnoty rozdělovaného objemu) na stránce koše Basket Trading v dialogovém rámečku Tools | Order Entry settings (Nástroj|Nastavení vložení příkazu). Možné hodnoty pro zaokrouhlení, které lze zadat, jsou následující: None, Down to Boardlot, Nearest Boardlot a Up to Boardlot (žádná, zaokrouhlit dolů na boardlot (jednotka pro obchod s cennými papíry), zaokrouhlit na nejbližší boardlot a zaokrouhlit nahoru na boardlot). V závislosti na tomto nastavení může být celková hodnota příkazů velmi blízká, či mírně pod cílovou částkou. Zároveň, máte-li v seznamu příkazů více obchodovaných měn, potom je funkce pro rozdělení (Distribute) deaktivována.

Mobilní služby

Cyrrus Trader

Cyrrus Trader je odlehčená verze aplikace na bázi jazyku Java určená pro mobilní telefony, která zajišťuje tok informací v reálném čase. Aplikaci Cyrrus Trader lze využívat na všech mobilních telefonech, které podporují platformu Javu a GPRS. Existuje rovněž verze této aplikace pro iPhone a iPad!

S aplikací Cyrrus Trader budete mít přístup k:

- přisunu kurzů v reálném čase
- přisunu informací na úrovni 2 (hloubka trhu) v reálném čase
- přisunu zpráv
- grafům historie a průběhu dne
- údaje o čase a prodejích
- seznam kurzů definovaný uživatelem
- obchodování (počínaje dnem 1. ledna 2010 není nabízeno)

Upload seznamů s kurzy ze služby Cyrrus Online

Z aplikace Cyrrus Online do aplikace Cyrrus Trader lze provést snadno upload svého sdruženého seznamu. To znamená, že potom máte na vašem mobilním telefonu naprosto stejné údaje, jako ve vašem stolním počítači!



Globální pokrytí

Aplikace Cyrrus Trader obsahuje informace z několika zdrojů, burz a zpravodajských agentur – a to jak v reálném čase, tak i zpožděné. Budete mít přístup k naprosto stejným zdrojům, jako u své předplacené služby Cyrrus Online.

Kompatibilita

Všechny nové mobilní telefony postavené na platformě Java podporují tuto aplikaci, včetně značek Blackberry, Nokia, Sony Ericsson, Motorola a Siemens. Podpora pro iPhone a iPad je rovněž k dispozici!

Předplatné

Aplikaci Cyrrus Trader můžete získat za malý příplatek každý měsíc. Při využívání aplikace Cyrrus Trader nemusíte platit nějaké další burzovní poplatky, protože její řešení využívá tentýž server pro přihlášení jako služba Cyrrus Online, přičemž můžete být připojen v daném čase jen na jednom místě. Tato skutečnost pak činí danou službu z hlediska nákladů obzvláště efektivní.



Kontaktujte zákaznickou podporu společnosti Cyrrus:

Telefon: +420 538 705 745, e-mail: it@cyrrus.cz, web: www.cyrrus.cz *